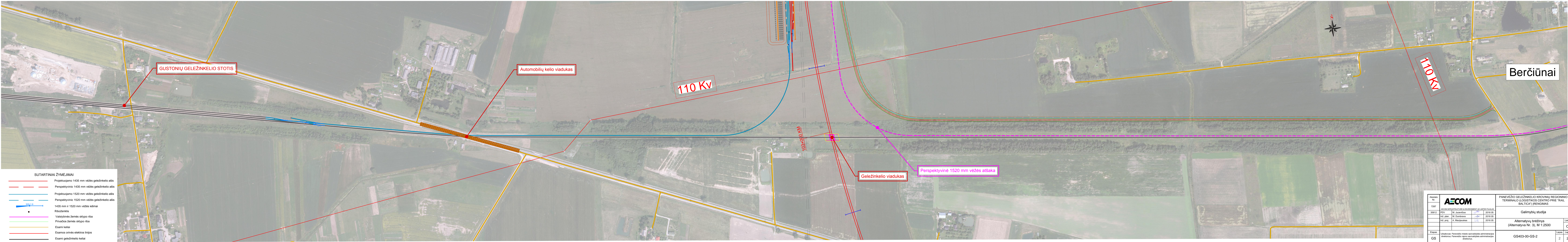
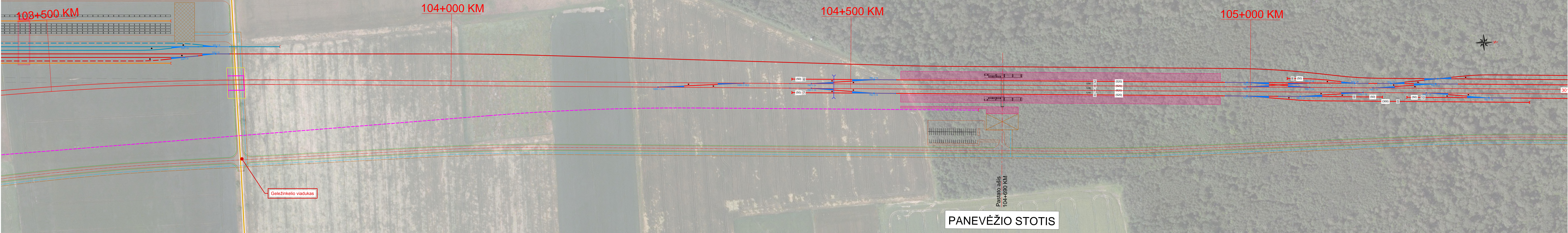
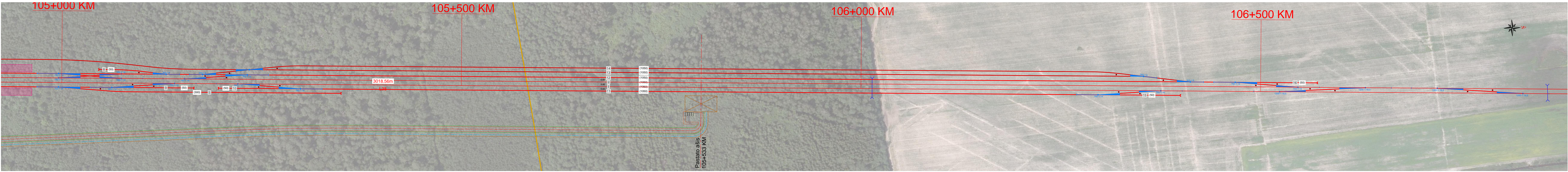


- SUTARTINIAI ŽYMEJIMAI
- Projektuojamo 1435 mm vėžės geležinkelio ašis
 - Perspektyvinio 1435 mm vėžės geležinkelio ašis
 - Projektuojamo 1520 mm vėžės geležinkelio ašis
 - Perspektyvinio 1520 mm vėžės geležinkelio ašis
 - 1435 mm ir 1520 mm vėžės ietimai
 - Ribosenklis
 - Valstybinės žemės sklypo riba
 - Privados žemės sklypo riba
 - Esami keliai
 - Esamos orinės elektros linijos
 - Esami geležinkelio keliai

Arasavio Nr.	AECOM			PANEVŽIO GELEŽINKELIO KROVINIŲ REGIONINIO TERMINALO (LOGISTIKOS CENTRO PRIE "RAIL BALTICA") ĮRENGIMAS	
7267	AECOM INFRASTRUCTURE & ENVIRONMENT (A LIMITED PUBLIC)			Galimybių studija	
35612	POV.	M. Jucavičius	2016.05	Alternatyvų brėžinys (Alternatyva Nr. 3), M 1:2500	
	Ind. plan.	M. Durbėvė	2016.05		
	Ind. proj.	A. Marquardt	2016.05		
Etapas	Užduoties: PANEVŽIO miesto savivaldybės administracijos direktoriaus. PANEVŽIO rajono savivaldybės administracijos				Lankas
GS	Uždavinys: PANEVŽIO miesto savivaldybės administracijos				GS403-00-GS-2



SUTARTINIAI ŽYMEJIMAI	
—	Projektuojamo 1435 mm vėžės geležinkelio ašis
—	Perspektyvinio 1435 mm vėžės geležinkelio ašis
—	Projektuojamo 1520 mm vėžės geležinkelio ašis
—	Perspektyvinio 1520 mm vėžės geležinkelio ašis
—	1435 mm ir 1520 mm vėžės iedimai
•	Ribojimas
—	Vidutinės žemės sklypo riba
—	Privados žemės sklypo riba
—	Esami keliai
—	Esamos orinės elektros linijos
—	Esami geležinkelio keliai

AECOM		PANEVŽIO GELEŽINKELIO KROVINIŲ REGIONINIO TERMINALO LOGISTIKOS CENTRO PRIE "RAIL BALTYČA" RENGIMAS	
Projekto Nr.	7287	Galimybių studija	
35612	POV.	14.04.2016	2016.05
14.04.2016	14.04.2016	2016.05	2016.05
14.04.2016	14.04.2016	2016.05	2016.05
Užduoties Pavardės mėsos gamybos administracijos direktoriaus Pavardės mėsos gamybos administracijos direktoriaus		Alternatyvų brėžinys (Alternatyva Nr. 3), M 1:2500	
GS	2	GS403-00-GS-2	2